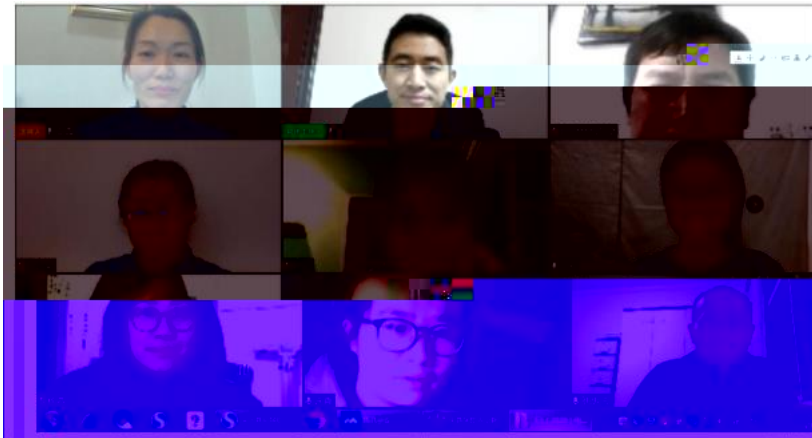


## 典型案例汇编

	案例类型	
防疫— 学徒制	三教改革	学,采用线 投身学习, 学习与抗疫
创新高 代学徒	人才培养	学模式 人才培养模 程 “双导师” 素质 作方式

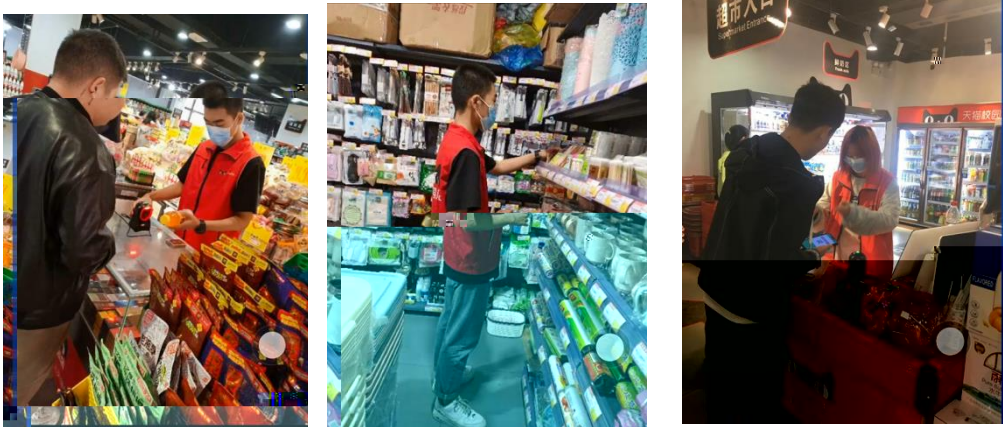
师资队伍、三教改革  
和推广价值上进行描述

2020





2



3









19统计与会计3

签到 问卷 抢答 选人 评分 测验 活动库

抢答 03-10 16:40

调查时间和调查期间的含义, 其区别是( )。

抢答 03-10 16:20

2、调查单位与填报单位的关系是( )。 A、二者是一致的 B、二者有时是一致的 C、二者没有关系 D、调查单位大于...

调查项目是什么？

选人 03-10 16:12

某市规定2019年工业经济活动成果年报呈报时间是2020年1月31日，

测验 03-10 16:10

调查项目与调查单位( )。

调查项目与调查单位( )。

5、统计调查的基本要求有( )。

测验 03-10 09:50

(课堂互动)



